

# POVEZLJIVOST PRAVOPIISNIH PRAVIL IN SLOVARJA: SANJE PRAVOPIISCEV 20. STOLETJA

HELENA DOBROVOLJC

INŠTITUT ZA SLOVENSKI JEZIK FRANA RAMOVŠA ZRC SAZU

FAKULTETA ZA HUMANISTIKO UNIVERZE V NOVI GORICI

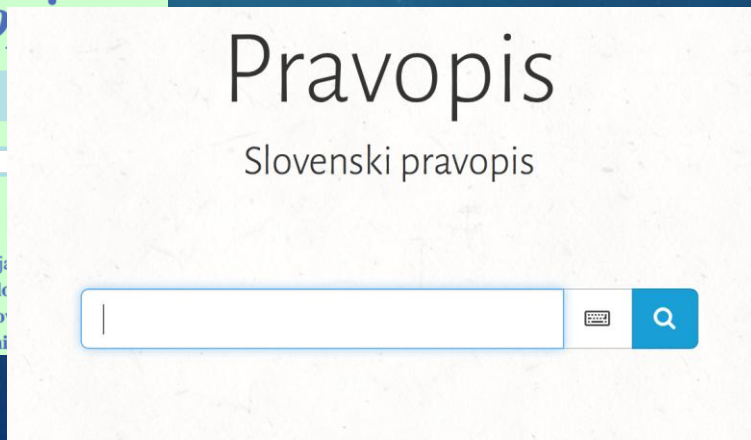
# PRAVOPIS KOT PRIROČNIK



Inštitut za slovenski jezik Frana Ramovša ZRC  
SAZU in Slovenska akademija znanosti in  
umetnosti  
Portal BOS

## Slovenski pravopis

| Naslovnica                 | Avtorji in<br>sodelavci                              | Pravila |
|----------------------------|--|---------|
| IŠČI:                      |  |         |
| Prvi zadetek 1             |  |         |
| ge=življenjski<br>pravoreč | - geslo življenjski<br>- v geslu ali opisu se nahaja |         |
| ge=globoko*                | - gesla, ki se začnejo na gl                         |         |
| ge=*ovalka                 | - gesla, ki se končajo na -o                         |         |
| zn=mer. prisl.             | - vsa gesla z oznako merni                           |         |

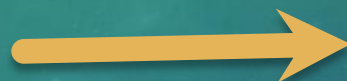


# TEMELJNA VPRAŠANJA PRI NAČRTOVANJU PRENOVE PRAVOPISA

1. priprava nabora aktualnih pravopisnih vprašanj
2. zagotoviti vsebinsko usklajenosti in tehnično povezljivost med pravili in slovarjem



# 1. POSODOBITEV NABORA PRAVOPIISNIH ČLENOV



| A1d         | Imena bitij   |  |
|-------------|---|--|
| <b>A1d1</b> | <b>Nadomestna osebna imena</b>                              |  |
| A1d1a       | - Slabšalna nadomestna imena                                | <i>makaronar – 'Italijan'; jenki, švab</i>   |
| A1d1b       | - Zasilna nadomestna imena                                  | <i>imena freskarjev: Križnogorski mojster, Svetoprimoški mojster, Suško-prileški mojster</i> |
| A1d1c       | - Verska nadomestna imena                                   | <i>Stvarnik, Vsemogočni 'Bog', Devica 'Marija'</i>   |
| <b>A1d2</b> | <b>Imena s predlogom</b>                                    |  |
| A1d2a       | - Pisanje predložnega dela lastnih imen s stalnim pridevkom | <i>Ivan Brez dežele (angl. John Lackland), Vilijem iz Ockhama (angl. William of Ockham)</i>  |
| <b>A1d3</b> | <b>Večbesedna imena z občnoimenskimi določili</b>           |  |
| A1d3a       | - Verska imena  | <i>Žalostna Mati Božja/božja, Marija Pomagaj/pomagaj</i>                                     |
| A1d3b       | - Imena svetnikov   | <i>sveti/Sveti Anton</i>   |
| A1d3c       | - Domišljajska in pravljicična imena                        | <i>kralj/Kralj Matjaž, Martin Krpan, Rdeča kapica, muca Copatarica</i>                       |
| A1d3d       | - Bajeslovna imena  | <i>Povodni/povodni mož</i>   |
| A1d3e       | - Indijanska imena  | <i>Sedeči bik</i>  |

## Osebna imena

Zaporedje in abecedni sezname

Vzdevki, psevdonimi in umetniška imena

Imena s stalnimi pridevki

Izražanje rodovne, plemiške in druge pripadnosti

Imena s predimki

Domišljajska imena

Religijska in mitološka imena

Prebivalska imena

Nadomestna (simbolna) imena za skupine prebivalcev

Zgradba prebivalskih imen

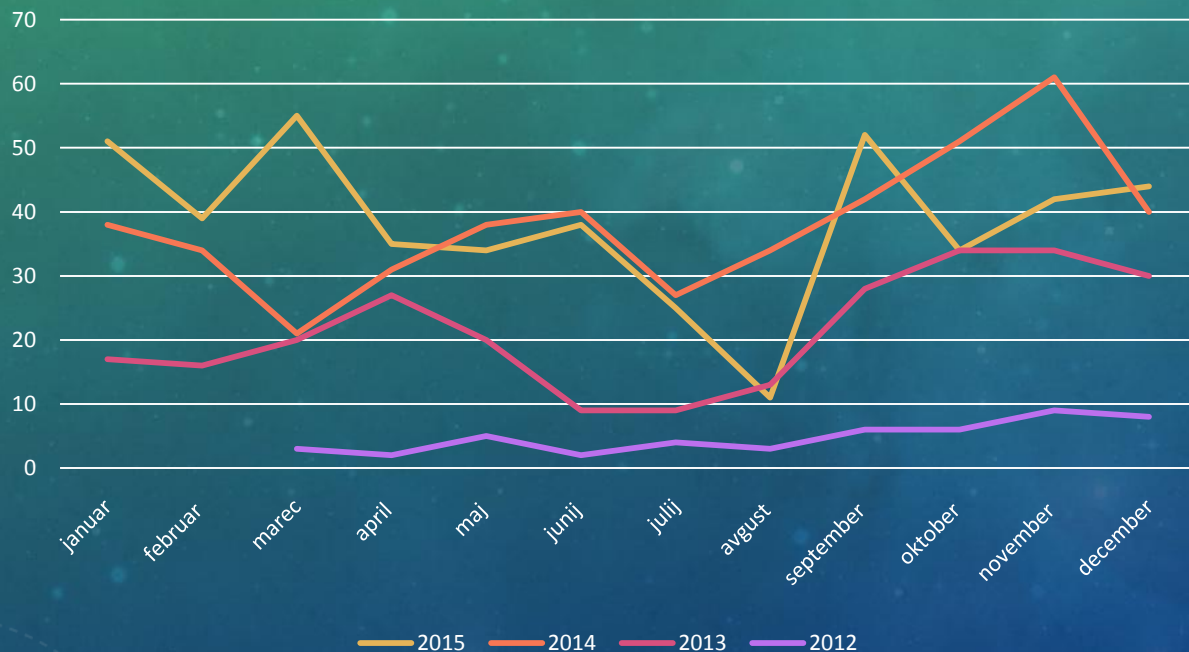
Alegorična imena

Živalska imena

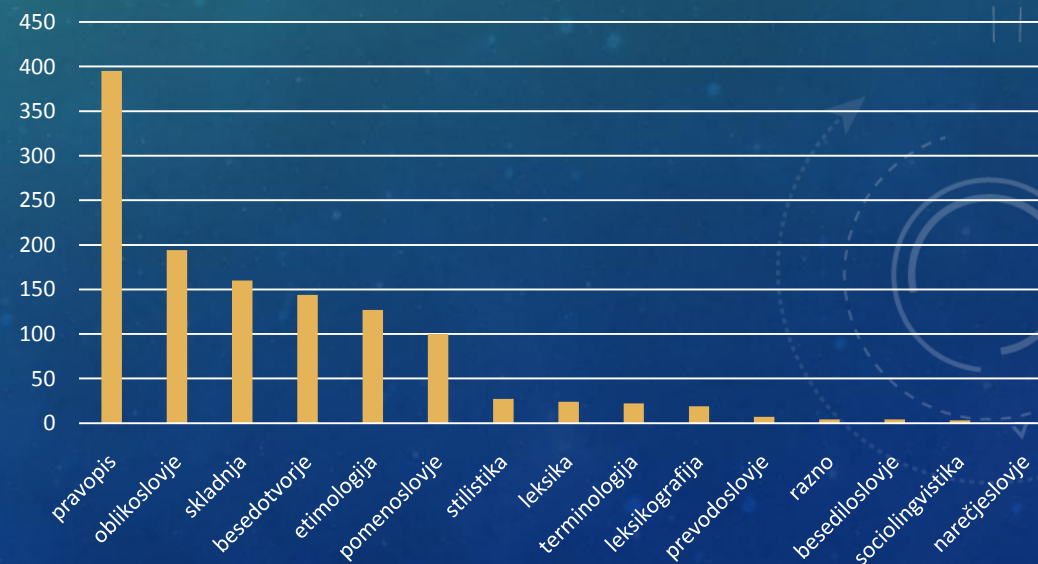
Prenesena raba imen bitij

# JEZIKOVNA SVETOVALNICA KOT VIR UPORABNIŠKIH ZADREG

Dinamika svetovalnice v letih 2012–2015



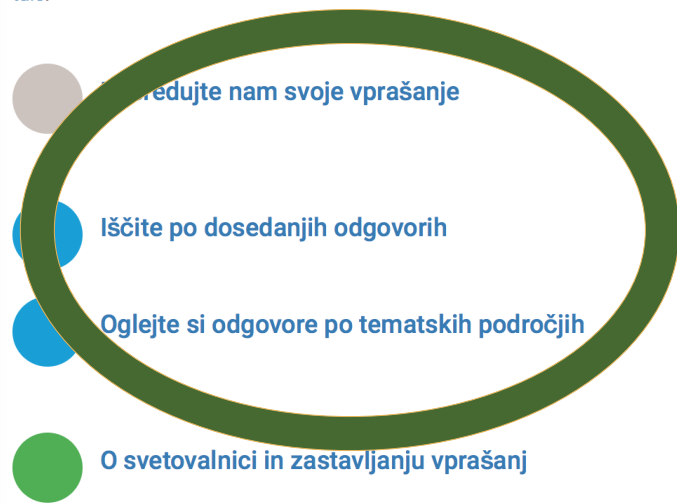
Vprašanja po področjih



# Jezikovna svetovalnica

Inštituta za slovenski jezik Frana Ramovša ZRC SAZU

Jezikovna svetovalnica je spletno mesto, kjer raziskovalci Inštituta za slovenski jezik Frana Ramovša ZRC SAZU odgovarjajo na jezikovna vprašanja, ki jih s priročniki na [Fran.si](http://Fran.si) ni mogoče v celoti razrešiti. Ker se je od leta 2012 nabralo že veliko število odgovorov na vprašanja, lahko svetovalnico uporabljamo tudi kot priročnik, po katerem lahko iščemo ali pa brskamo po njem s pomočjo razdelitve odgovorov na posamezna jezikoslovna področja. Vprašanje v Jezikoslovni svetovalnici lahko postavi vsakdo. Na strokovna terminološka vprašanja pa odgovarjamo tule.



## POMENOSLOVJE

- glagol
- kalkiranje
- pomenska razlaga
- pridevnik
- protipomenke
- razlaga besed v slo
- športni izrazi

## PRAVOPIS

- abeceda
- apelativizacija
- decimalno številčenje
- deljenje
- deljenje besed
- dvopičje
- glava dopisa
- imena izobraževalnih programov
- imena izdelkov
- imena kulturnih rastlin
- imena molitev

## Sopomenka samostalniku »optimizacija«

Moderator **MODERATORJI**

### Vprašanje:

Zanima me naslednje:

1. kako se pravilno sklanja zveza *dve vrednosti*: *dvema vrednostima* ali *dvema vrednostma*?
2. ali imata besedi *redundančni* (v informatiki) in *performančni* ustrezni sopomenki, ki sta *lažje berljivi/razumljivi*?
3. *optimizacijski* (npr. proces) – ali je izraz primeren za uporabo v letnem poročilu družbe, ali bi bilo lepše napisati drugače?

### Odgovor:

1. Na vprašanje o sklanjanju samostalnikov na *-ost* smo že odgovorili: [Sklanjanje samostalnikov na -ost](#)
2. Vprašanje je izrazito terminološke narave in zato odvisno od sprejetega standarda v IT. Predlagam, da se posvetujete s strokovnjaki s tega področja.
3. V *Slovarju novejšega besedja* samostalnik *optimizacija* v pomenu 'delanje, da postane kaj glede na dane možnosti najugodnejše, najboljše' nima slovenščini bližje sopomenke. V zvezi pridevnika in samostalnika se pogosto izkazujejo pomeni, ki so v posameznih strokah različni (*optimizacijski proces* je drugačen v energetiki kot v biologiji, informatika razvija *optimizacije* spletnih strani ipd.).

Helena Dobrovoljc (april 2014)



## 2. ODPRAVA VSEBINSKIH NESKLADIJ V PRAVOPISU

SOČASNA PRIPRAVA OBEH  
DELOV

1899

1920

1935

1950

1962

NAJPREJ PRAVILA, NATO SLOVAR  
1977 –2001

# 3. TEHNIČNA POVEZLJIVOST PRAVIL IN SLOVARJA

## ZGRADBA NOVIH PRAVIL

- (a) splošno pravilo, = normativno obvezujoče glede na ubeseditev)
- (b) posebnost, (= izjeme in odstopanja od splošnega pravila)
- (c) slogovni napotek. (= upoštevanje je prepuščeno odločitvi uporabnika)

### Poimenovanja praznikov in posebnih datumov

{182} Z malo začetnico pišemo poimenovanja mesecev (*avgust, rožnik*), praznikov (*dan državnosti, praznik dela; božič, sveti trije kralji, velika noč, ramazan/ramadan, ramazanski/ramadanski bajram*) ali posebnih datumov (*ново leto, martinovo, silvestrovo*).

#### {183} Posebnost

Z veliko začetnico pišemo poimenovanja praznikov, kjer je prva pridevniška sestavina izpeljana iz lastnega imena: *Prešernov dan, Marijino vnebovzetje, Vidov dan* in še *Silvestrov večer* ter *Martinova sobota*.



{184} V zasebnem pisanju se namesto male začetnice pogosto uporablja velika začetnica, še zlasti v voščilih ob verskih praznikih.



# NOVI PRAVOPIISNI SLOVAR

nom

geslo geslo-id="004792"

problemški\_sklop

osnovni: da

nivo1: stalni pridevek ob osebnem imenu

nivo2: vrstilni števniki

status: predlog

iztočnica: Hénrik Ôsmi

neonaglašena\_iztočnica: Henrik Osmi

zaglavje

obrazilni\_sklop

obrazilo: -a -ega

polna\_oblika: Hénrika Ôsmega

BV

samostalnik: m

pravopisna\_oznaka: oseb. i.

dominantni\_del

RP-sklop

ID\_sklop

ID: angleški kralj

ponazoritveni\_sklop

zgled: Od časa Henrika Osmega v Angliji niso imeli katoliškega predstavnika

znamenje: Henrika VIII.

zgled: S Henrikom Osmim se je utrdila kraljeva oblast

znamenje: Henrikom VIII.

<osnovni =>da

<osnovni>

<nivo1 =>stalni pridevek ob osebnem imenu

</nivo1>

<nivo2 =>vrstilni števniki

</nivo2>

Status: predlog

**Hénrik Ôsmi** -a -ega {Hénrika Ôsmega} m; oseb. i.

[angleški kralj]: Od časa Henrika Osmega v Angliji niso imeli katoliškega predstavnika <Henrika VIII.>; S Henrikom Osmim se je utrdila kraljeva oblast <Henrikom VIII.>

{O}

<sam =>v ednini, im. Hénrik Ôsmi, rod. Hénrika Ôsmega, dai Hénriku

Ôsmemu, tož. Hénrika Ôsmega, mest. pri H

Ôsmim

</sam>

predlog

**Hénrik Ôsmi**

Hénrika Ôsmega

samostalnik moškega spola

osebno ime

Iztočnica

Stranska oblika

Besedna vrsta

Pravopisna oznaka

Prikaži oblike

Oblike

angleški kralj

Identifikacija

Od časa Henrika Osmega v Angliji niso imeli katoliškega predstavnika <Henrika VIII.>;

Zgledi rabe

S Henrikom Osmim se je utrdila kraljeva oblast <Henrikom VIII.>;

stalni pridevek ob osebnem imenu

Pravopisna kategorija

# UTEMELJIT EV SLOVARSKI H REŠITEV IN POVEZAVA Z AKTUALNIM PRAVOPISOM

Henrik Osmi  
Hénrika Ôsmega  
samostalnik moškega spola  
osebno ime

Prikaži oblike

Od časa Henrika Osmega, predstavnika S Henrikom

stalni pridevek ob osebnem imenu

Copy text

post your suggestions and edit

© ISJFR ZRC SAZU • Development: Am

## Pravopisne kategorije SPT

### Stalni pridevki ob osebnih imenih

#### Geslovnik:

Problemski sklop obsega **114** večbesednih iztočnic, ki jih obravnavamo kot samostojne imenske entitete. Gre za imena zgodovinskih osebnosti, ki so s svojimi dejanji, položajem ali osebnostnimi lastnostmi zapisali v zgodovino, namesto priimka pa uporabljamo:

- (1) stalne pridevke po krajih (*Herman Celjski*, *Hema Krška*), tudi v predložni obliki (*Andrej iz Loke*),
- (2) stalne pridevke po osebnostnih lastnostih (*Pipin Mali*, *Karel Veliki*), tudi v samostalniški (*Friderik Rdečebradec*) in predložni obliki (*Ivan Brez dežele*),
- (3) stalne pridevke v obliki vrstilnih števnikov (*Ludvik Štirinajsti/Ludvik XIV.*).

Seznam je bil oblikovan s pomočjo korpusa Gigafida, slovarjev, enciklopedij, leksikonov; pogostnost rabe je bila preverjena po korpusu Gigafida.

#### Novosti:

Imena s stalnimi pridevki so obravnavana kot dvo- ali večbesedne samostojne iztočnice (*Aleksander Makedonski*, *Ivana Orleanska*).

Pri tistih imenih, kjer je v rabi pogosto tudi neposlovenjena oblika, je uporabnik slovarja opozorjen na izvornik (*Herman iz Karintije* – lat. *Hermannus de Carinthia*). Če je v rabi več imen, je uporabnik z vodilko *prim.* (= primerjaj) napoten na slovensko različico imena (*Herman Koroški*).

Pri imenih, kjer je stalni pridevek izkrajevni (*Nikolaj Kuzanski*, *Jezus Nazarečan*), je pogosto mogoče enakovredno uporabljati predložno različico (*Nikolaj iz Kuze*, *Jezus iz Nazareta*).

Normativne usmeritve so nakazane s kazalko *gl.* (= glej), npr. *Simon iz Kirene gl. Simon iz Cirene*, *Ignacij Loyolski gl. Ignacij Lojolski* ipd.

Vse iztočnice so opremljene z onaglašenimi pregibnimi vzorci.

#### Sklic na SP 2001:

Pravopisna pravila: § 43.

#### Zadnja sprememba:

Fran 3.0, 5. oktober 2015.



Dictionary of Orthographical Difficulties – Growing Dictionary (SPT)



[WWW.FRAN.SI](http://www.fran.si)

[HTTP://SVETOVALNICA.ZRC-SAZU.SI/](http://svetovalnica.zrc-sazu.si/)

14. 10. 2016

## Jezikovna svetovalnica

Inštituta za slovenski jezik Frana Ramovša ZRC SAZU

Jezikovna svetovalnica je spletno mesto, kjer raziskovalci Inštituta za slovenski jezik Frana Ramovša ZRC SAZU odgovarjajo na jezikovna vprašanja, ki jih s priročniki na [Fran.si](http://fran.si) ni mogoče v celoti razrešiti. Ker se je od leta 2012 nabralo že veliko število odgovorov na vprašanja, lahko svetovalnico uporabljamo tudi kot priročnik, po katerem lahko iščemo ali pa brskamo po njem s pomočjo razdelitve odgovorov na posamezna jezikoslovna področja. Vprašanje v Jezikoslovni svetovalnici lahko postavi vsakdo. Na strokovna terminološka vprašanja pa odgovarjamo [tule](http://tule).

Posredujte nam svoje vprašanje

Iščite po dosedanjih odgovorih

Oglejte si odgovore po tematski

Léin -a -o

Predlog

Slovnični podatki

pridevnik

Oblikoslovni podatki

SPT

Slovar pravopisnih težav

Slovar pravopisnih težav



Pravopisne kategorije Slovarja pravopisnih težav

ne kategorije: Problemski s

grških črk)

iske)

a (osebna, moška)

a (priimki)

a (osebna, ženska)

ne okrajšave

ženke (vezalne zloženke)

Pravopisnih (vzdevki ter skrivna in umetniška imena)

Simboli

Čr

Ge

Pro

Nov

V p

SSH

Imena

Novost

Vse

Sklic

Zadnja

Fran

16.

§ 16.

2015.